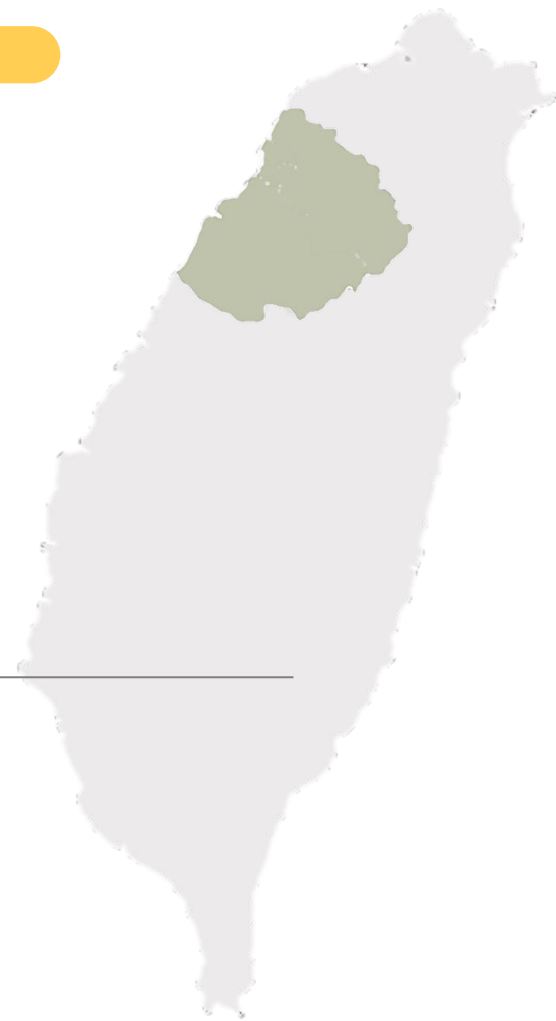


TANet竹苗區域網路中心

111年度竹苗區域網路 第二次管理委員會

國立陽明交通大學 資訊技術服務中心

111年10月26日



目錄

1. EVS平台網站弱點掃描
2. 竹苗區網中心弱點掃描服務
3. 臨時動議



EVS平台網站弱點掃描





竹苗區網中心弱點掃描服務

- 今年度截至10月竹苗區網連線學校使用EVS平台完成網站檢測次如下表，各單位可多加利用EVS平台進行網站弱點掃描。
- 各連線學校若有帳號密碼遺失情形可直接聯繫本中心協助進行密碼重置。
- 現行各連線學校可申請檢測網站數為**5個**，若有其餘網站希望進行弱點檢測可申請區網中心Nessus弱點掃描服務。

| 年份 | 單位 | 狀態 | 單位數 | 網站數 | 檢測數 | 總執行時間 | 平均費時_分鐘 | 高風險網站數 | 中風險網站數 | 低風險網站數 | 無風險網站數 | 高風險頁數 | 中風險頁數 | 低風險頁數 | 信息提示頁數 |
|------|----------|------|-----|-----|-----|-------------|---------|--------|--------|--------|--------|-------|-------|-------|--------|
| 2022 | 竹苗區域網路中心 | 執行失敗 | 3 | 5 | 13 | 2天15小時1分55秒 | 291 | 5 | 4 | 1 | 3 | 12 | 32 | 46 | 45 |
| 2022 | 竹苗區域網路中心 | 執行完成 | 8 | 21 | 48 | 2天6小時34分50秒 | 68 | 24 | 9 | 10 | 5 | 33 | 55 | 218 | 148 |

竹苗區網中心弱點掃描服務





竹苗區網中心弱點掃描服務

- 竹苗區網中心提供Nessus弱點掃描服務，各連線單位可置區網中心網站下載資訊服務申請表，經單位資訊主管簽核後掃描E-mail至區網中心承辦人信箱進行申請。
- 區網中心審核後將由承辦人聯繫申請單位排定弱點掃描時間，弱點掃描完成後提供弱點掃描報告供申請學校參考。建議各單位於弱點修補完成後申請進行復掃。
- 原則上各單位一年內申請掃描主機數量以10台為限，並於掃描完成一週後始得申請復掃。



竹苗區網中心弱點掃描服務

- 首頁
- 最新消息
- 關於中心
- 資通安全
- 年度教育訓練
- TANET IPv6位址
- 綜合服務
- 下載專區
- 網管系統
- 110年執行運作成效

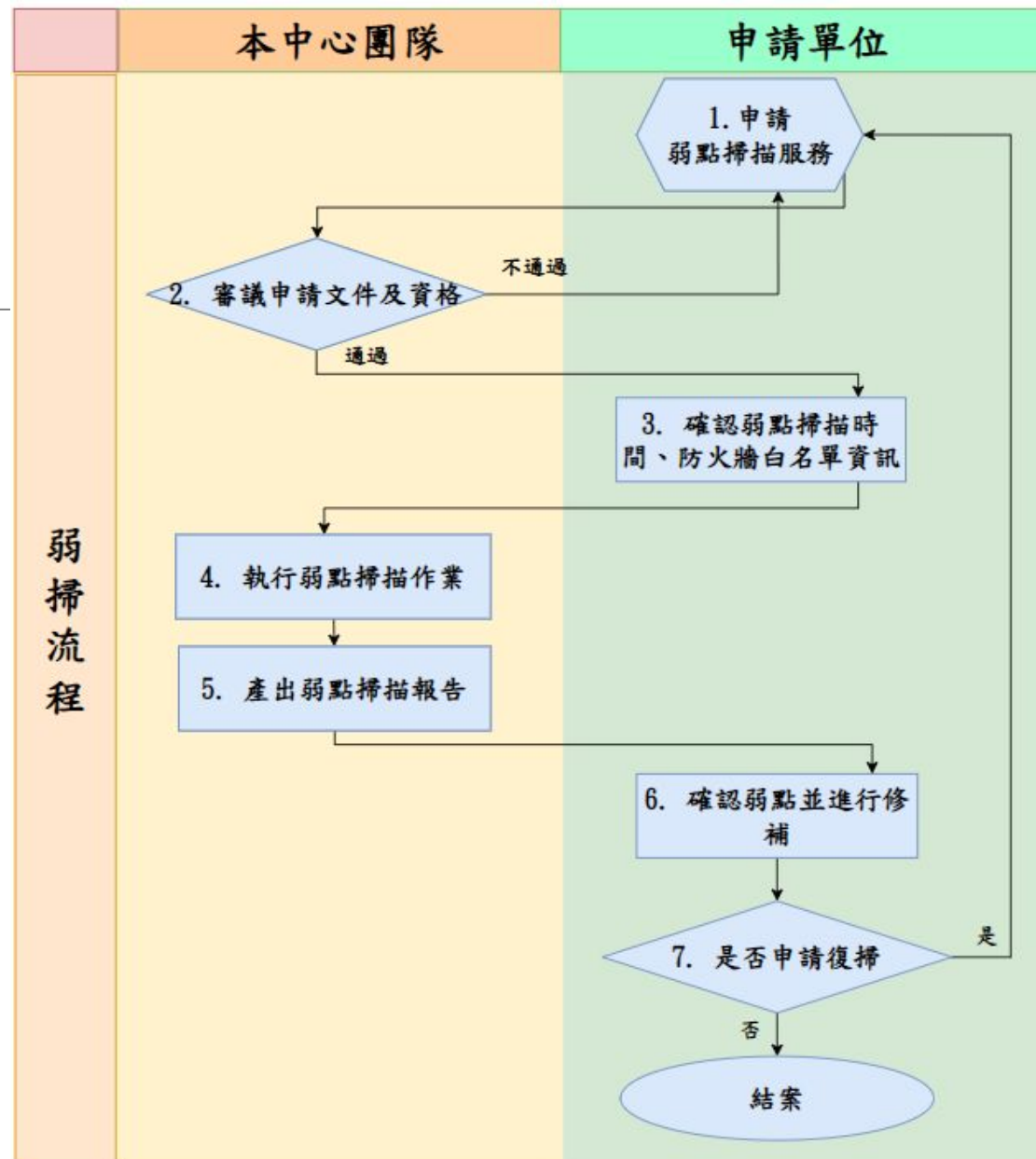
- 資通安全防治
- 濫發廣告信(Spam Mail)、網路攻擊、不法網站處理
- 教育機構防洩漏個資掃描平台
- 教育單位弱點檢測平台

4. 竹苗區網弱點掃描服務

- 針對校園網站進行安全性掃描服務，提供資通系統管理者弱點掃描報告，各單位於弱點修補完成後可申請進行復掃。
 - 服務對象：竹苗區網中心下轄之資通系統管理人員。
 - 服務項目：對申請之資通系統執行安全性掃描服務。
 - 申請方式：請下載[資訊服務申請表](#)，並於貴單位資訊主管簽核後E-mail至竹苗區網承辦人信箱，區網中心審核後將由承辦人聯繫申請單位排定弱點掃描時間。
 - 相關業務，請與 bo1206@nycu.edu.tw 連繫。

竹苗區網中心弱點掃描服務

- 竹苗區網中心弱點掃描服務申請及檢測流程如右圖
- 弱點掃描服務聯絡人：
 - 廖柏硯(bo1206@nycu.edu.tw)



臨時動議





系統主機弱掃調查

- 配合教育部教育網站資安弱掃計畫團隊
調查各單位系統主機弱掃調查：
- 請於10/28前回覆。
- <https://forms.gle/WTbFwk2hGK63D6sK8>





聯絡資訊調查

- 請協助確認各單位連絡資訊，並提供兩位聯絡資訊。
- 資訊回覆: 廖柏硯(bo1206@nycu.edu.tw)

110年度組織運作

- 台灣學術網路竹苗區域網路管理委員會會議記錄: [管理委員會會議紀錄](#)
- 連線單位名冊: [下載](#)
- 無法連線學校名冊: 無
- 參與其他網路合作計畫組織運作機制或內容:
[TANET網路語音交換平台](#)
[TANET無線網路漫遊交換中心](#)

| 附加檔案 | 大小 |
|-------------------------------------|-----------|
| 2019-HCRC-連線單位.xlsx | 12.711 KB |
| 2020-HCRC-連線單位.xlsx | 12.664 KB |
| 2021-HCRC-連線單位.xlsx | 13.272 KB |



滿意度調查

- 請協助填寫111年度竹苗區網服務滿意度調查問卷

: <https://forms.gle/MWppsf8FyeJzmJPo7>

